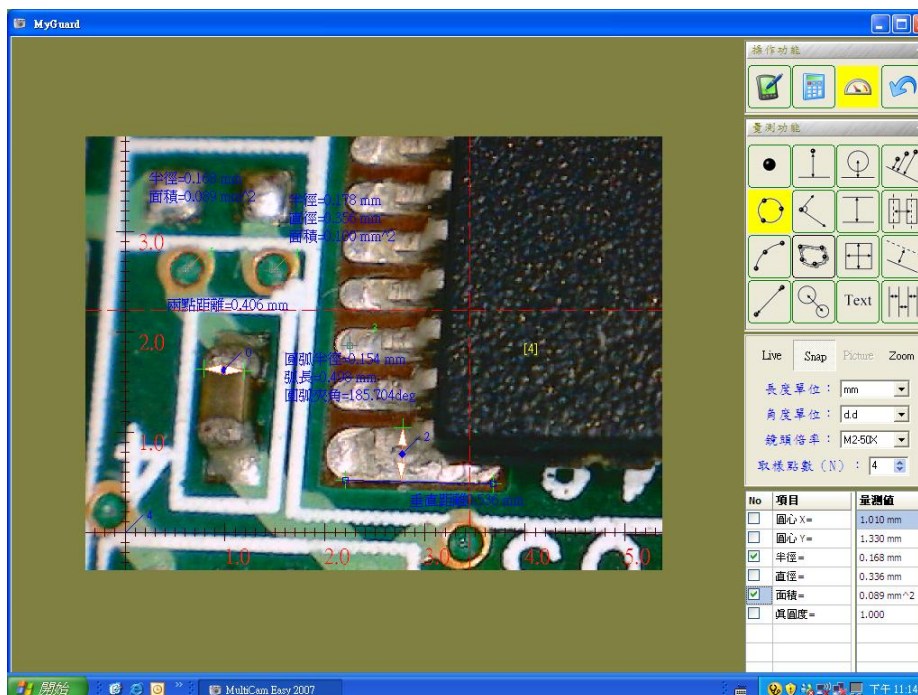


MYGUARD Easy 2007

影像量測軟體簡介

◇ 系統特點

- 可搭配 USB2.0 百萬畫數高解析攝影機，結合 NoteBook 操作零負擔
- 自動偵測 USB /PCI 影像擷取裝置，輕鬆安裝輕鬆量測
- 使用 USB 攝影機毋須添購 PCI 影像擷取介面，節省成本
- 實體鏡頭與虛擬鏡頭雙系統，兼具遠端拍攝匯入量測系統
- 提供個人專屬的量測環境，使用者可依照自己的操作習性設訂之
- mm/um/inch/mil 四種單位切換及 dd/dms 角度單位切換
- 點/線/圓/圓弧/夾角/矩形/不規則面積等基本幾何量測功能
- 常用之點線垂直距離/兩圓性質/線圓性質/兩線性質等快速功能鍵，提高工作效率
- 特殊之多點至線/兩中心線平均距離/Pitch 量測/動態切點逼近等快速功能鍵
- 放大鏡取點功能，如放大鏡般，讓模糊不輕的邊界無所遁形，輕鬆點選
- 彈性的尺規與比例尺功能，提供使用者更快速更簡便的比對模式，快速完成量測判定
- 光學校正功能，刻度或圓標準件之校正方式
- 影像比例校正功能，排除影像失真問題，提高量測精度
- 量測資料與影像影像匯入 Excel 或 WORD，輕鬆完成工程分析報告
- 量測資料直接顯示於影像畫面，便於使用者建立報告
- 影像擷取功能，可儲存成 Bmp 及 JPG 格式
- 影像擷取裝置參數設定功能，自行調整滿足客戶需求

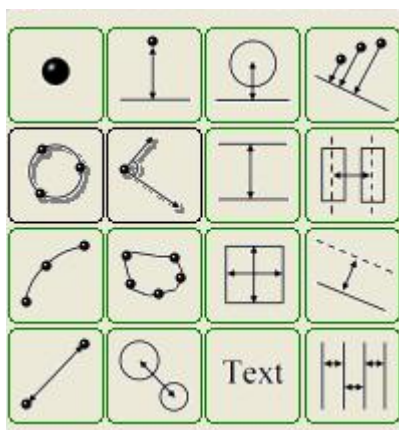


影像量測軟體簡介

◇ 軟體功能說明

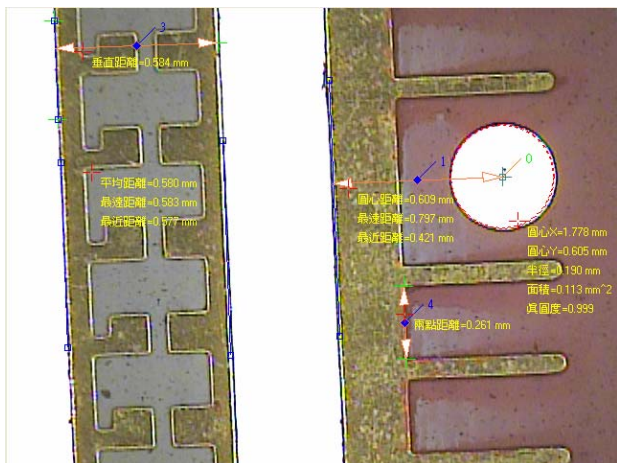
■ 量測功能

具點、線、圓半徑（弧半徑）直徑量測，兩點距離，點線垂直距離，提供多點回歸線及回歸圓（弧）量測，兩圓圓心距(&Max, min)、線圓間之圓心距(&Max,min)、線圓間之圓心距(&Max,min)及不規則面積、角度量測、矩形量測多點至線、兩中心線平均距離、Pitch量測與動態切點逼近等功能。



■ 量測結果顯示影像區

量測資料直接顯示於影像畫面，藉由影像儲存及匯入 WORD/EXCEL 等功能，便於使用者建立報告。

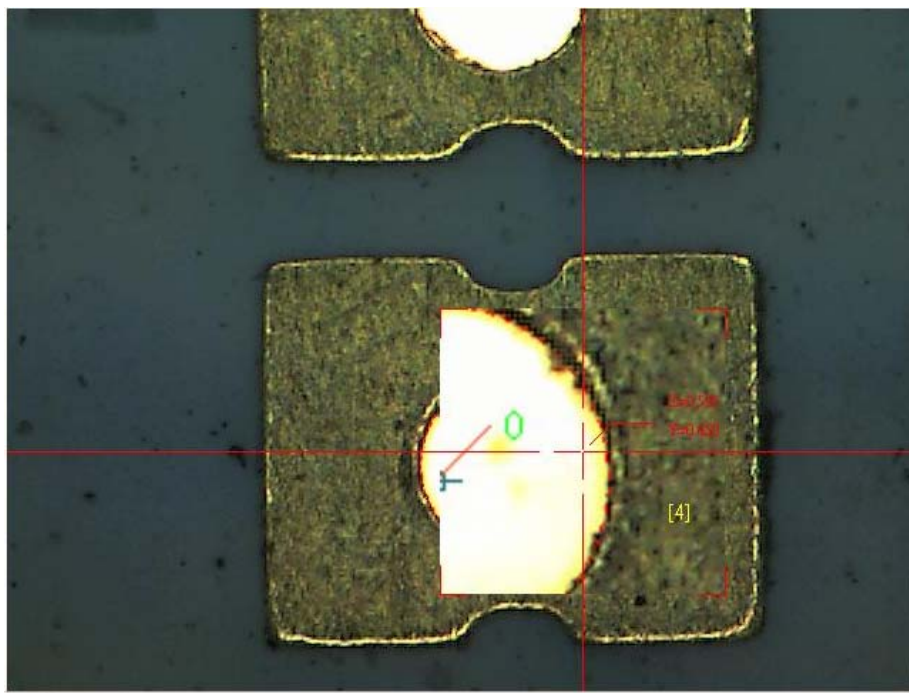


MYGUARD Easy 2007

影像量測軟體簡介

■放大鏡取點功能

如放大鏡般直接移動滑鼠至欲觀測位置，讓模糊不輕的邊界無所遁形，輕鬆點選邊界



■ 提供個人專屬的量測環境

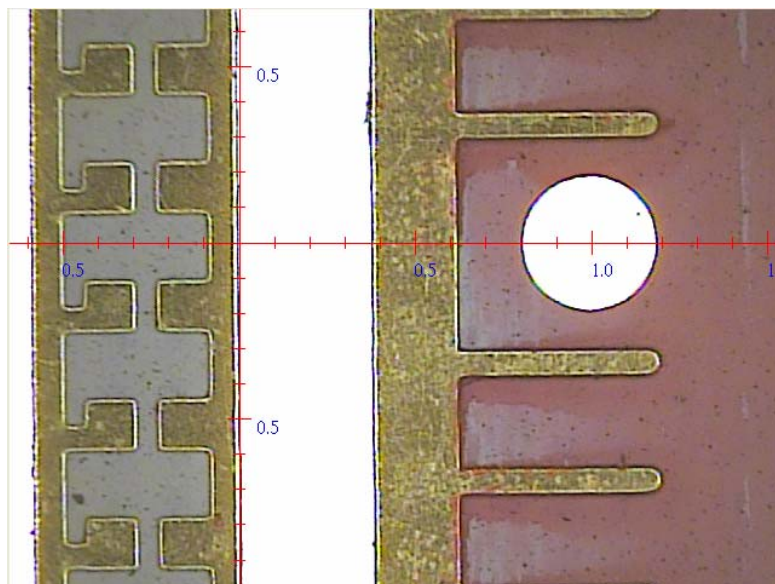
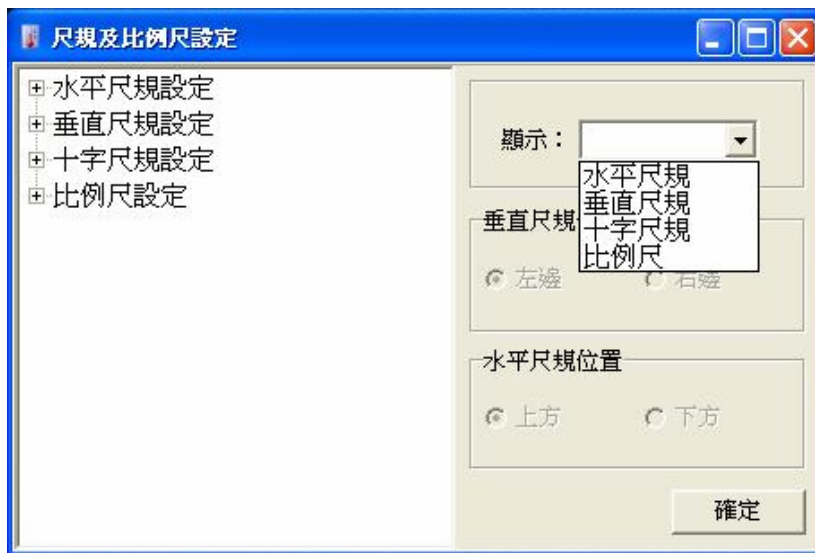
使用者可依照自己的操作習性，或針對待測物之影像，設定適合的、對比強烈的顏色加以設定之，讓物件清晰可見，提高量測效率。



影像量測軟體簡介

■ 尺規功能組

提供水平刻度、垂直刻度及可移動之十字線刻度尺規功能，使用者可直接於影像畫面，目視比對，輕鬆量測，並可與影像同時儲存。



MYGUARD Easy 2007

影像量測軟體簡介

■ 量測資料與影像匯入 WORD/EXCEL

所量得的數據與影像及點線圖物件資料可同時或部分匯入至 WORD 或 EXCEL，即時提供給客戶加以佐證。

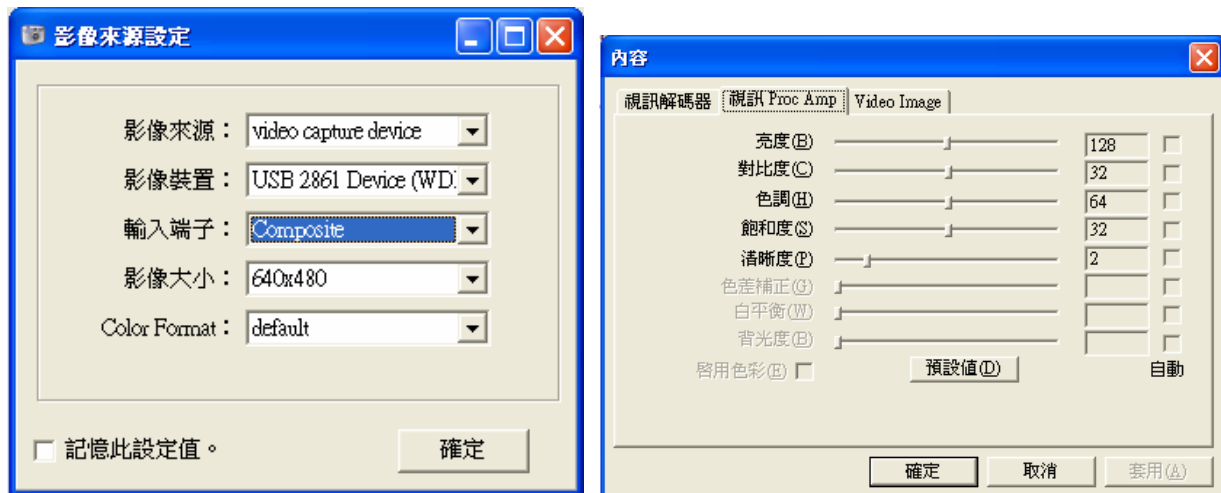
匯出至 Microsoft Word(M)

匯出至 Microsoft Excel(I)

儲存影像(S)

■ 自動偵測影像擷取裝置及參數設定功能

MYGUARD EZ2007 自動偵測影像擷取裝置，影像輸入訊號端子選擇及解析度變更，滿足客戶高解析度的需求，輕鬆安裝輕鬆量測。



■ 影像儲存功能

直接將所視的影像，包括物件、尺規、比例尺及量測資料等儲存成 bmp 及 jpg 格式，取代相機功能。

影像量測軟體簡介

■ 實體鏡頭與虛擬鏡頭倍率建立

可搭配各式各樣鏡頭及顯微鏡，易於建立，兼具遠端拍攝匯入量測系統。

