

scalar  
IMPRESSIVE WORKS



DG-3<sup>x</sup>

掌上型數位顯微鏡



①十字比例尺

# Grid Editor

NEW

比例尺編輯顯示功能

## 7種最新比例尺顯示圖形

DG-3x除了在原有畫面右下方顯示鏡頭放大倍率及標準比例尺之外,又增加了7種最新比例尺圖形顯示功能。根據7種最新可供選擇及編輯的比例尺顯示圖形,可在現場針對目標物快速的進行尺寸大小測量及質量標準合格與否的判斷。在產品的問題及完成狀態的檢查工作,發揮了極大的力量。



②方格比例尺



③水平比例尺



④右下比例尺



⑤左上比例尺



⑥矩形比例尺



⑦H字比例尺

## 可任意選擇及編輯功能

GridEditor, (for Windows 2000/ XP/ Vista/ Windows 7) 可直接在個人電腦上面任意編輯及產生設定檔。使用者也可以自行決定刻度尺圖形的樣式及顏色選擇。操作DG-3x時可以直接進行水平及垂直刻度尺校正。



## 3.5 吋高輝度液晶顯示幕

NEW

### 液晶畫面輝度提高30%

與前一代的產品相比較, TFT 液晶顯示器輝度提高約30%, 視野角度擴大也達到超廣視角之效果。



高輝度顯示器

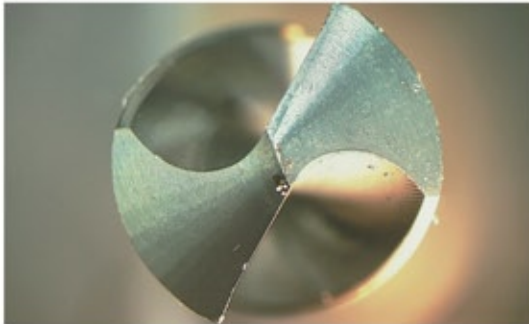
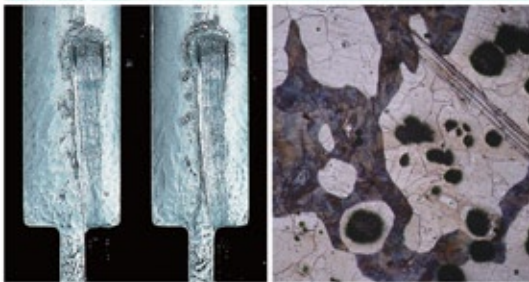
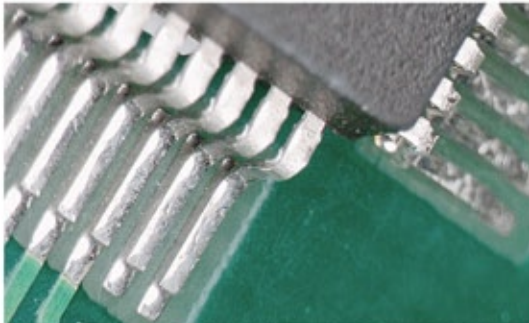


前一代顯示器

# A versatile yet easy-to-use, next-generation, digital microscope

## 2.3MP High Resolution

從現場的觀察到研究開發的運用領域上, DG-3x擁有230萬畫素高分辨率的CCD, 為採集研究的觀測者更加提高了分析的準確性。色彩鮮明的液晶顯示螢幕, 影像品質更是目前最先進精確且真實的。



## Scale and Magnification Displays make it easier to gauge actual size for reliable image management

在操作上, DG-3x螢幕上有比例尺及放大倍率顯示的功能, 可儲存於影像中, 方便日後作為參考依據, 用以表示物件的大小或是影像擷取時所使用的倍率。



## Light and Easy to Carry

DG-3x設計輕巧, 重量僅僅490公克, 是世界上最輕最完備的攜帶式數位顯微鏡。採用鋰電池裝置可連續使用1.5小時。不受各式電線的牽絆, 拍攝地點更不受限制, 亦有提供AC電源供應器的支援。



## Touch and View

檢測紀錄時可以很容易的攜帶至現場直接觀測目標物, 在分析的過程中, 當目標物無法被運輸、拆卸、移動或是加工處理時, 可以藉由DG-3x直接擷取影像, 讓你以最少的時間, 獲得最大的效益。



## CF Card for Data Recording

使用CF記憶卡儲存影像, 轉換至電腦時, 採用最通用的JPEG檔案格式儲存, 並可藉由外部的輸出裝置進行沖印。甚至當你製作報告時, 可以加入引人注目的圖片, 不會單單只有文字。



## Group Presentations

DG-3x支援video out輸出功能, 可將檢測畫面同步連接傳輸至外部螢幕上, 供多數人同時瀏覽觀看, 提升速度以及正確性。並可搭配DVD錄影機直接做動態畫面錄影。



## 2X Zoom and Focus Bar for Easy Focusing

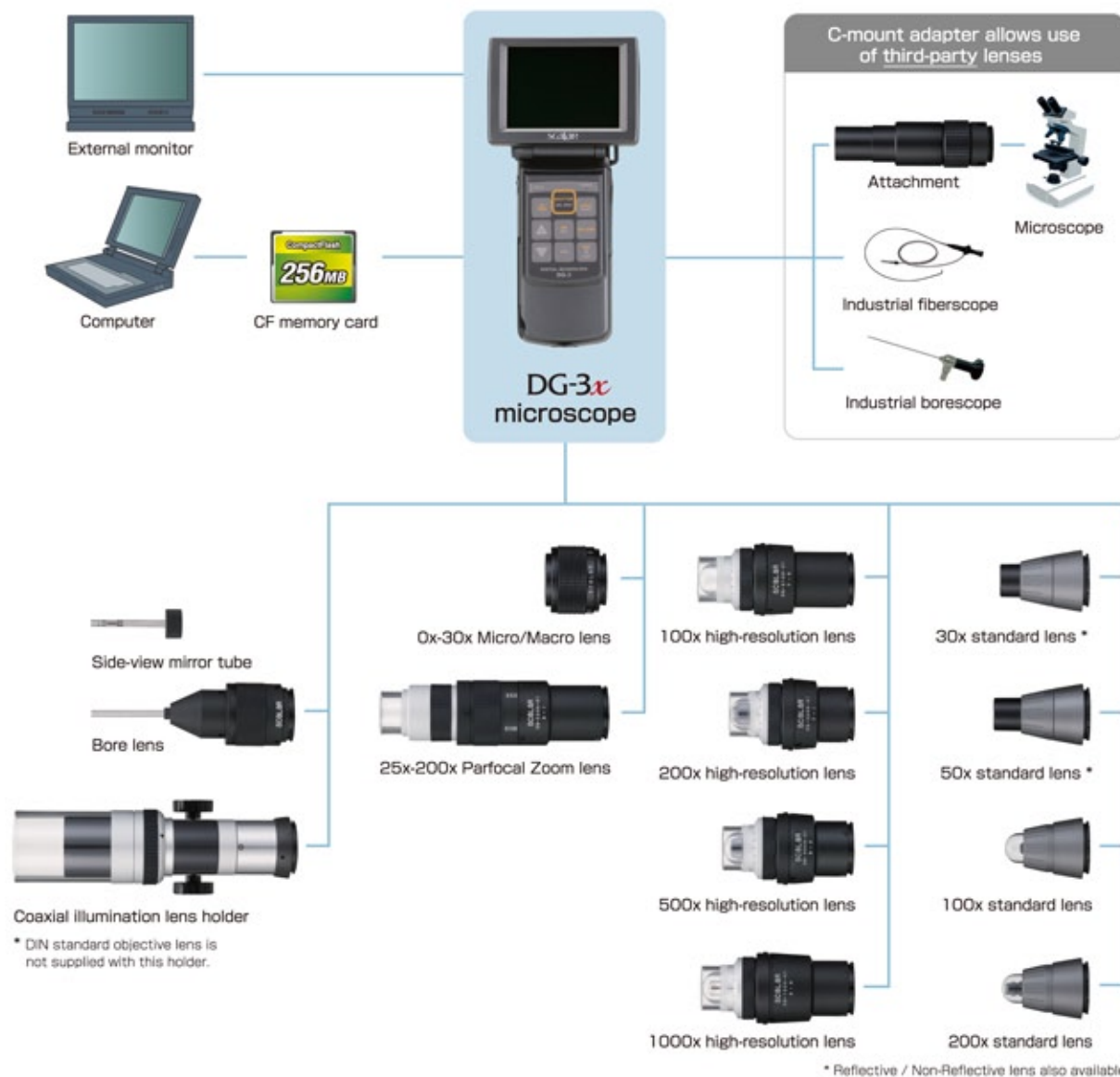
DG-3x在操作面板上支援2X數位變焦, 可將拍攝物拉近放大兩倍, 助於拍攝時精確對焦以及放大檢視。

## A Full Line of Optional Accessories

提供各種放大倍率及不同照明方式的鏡頭,快速建立起最適合的觀察系統,並完美地呈現出最佳影像效果。DG-3x透過C-mount 轉換器,可搭載各式規格之鏡頭、內視鏡、望遠鏡及顯微鏡..等等。並設計數種多功能腳架可依使用需求選擇購置。



## DG-3x System Overview





The DG-3x is the extremely portable digital microscope, the ideal choice for accurate and timely maintenance.

使用環境不受限制  
可攜式電源



- 高空. 戶外. 不斷電線上作業檢測
- 工廠內. 生產線上檢測
- 海外出差時使用

攜帶

移動困難的  
大型目標物



- 鋼鐵. 模具檢查
- 引擎內部的觀察
- 工廠內設備的維護保養

現場

不分解 · 不切斷  
非破壞性檢測



- 塗裝的異物分析
- 大型紙張. 印刷物. 網版檢查
- 電子產品封裝測試檢查



原尺寸

## Stand and Stand Adapter lineup



PR-ST11XY stand



Flexible stand

### Stands



Vertically adjustable stand



Flexible stand  
(with magnetic base)

### Stand Adapters



Stand adapter



Lens clamp

## DG-3x

### Basic Set

- DG-3x main unit
- Grid Editor software (CD-ROM) and user's guide
- 256 MB CF memory card
- C-mount adapter
- Video output cable
- AC adapter
- Rechargeable lithium-ion battery
- Battery charger and AC cord
- Neck strap
- User's Guide
- Carrying case

\* Optional accessories

- Lens unit with built-in light source
- Stands and stand adapters
- Remote shutter

### 應用範圍/ Application

#### 研發製造及品質檢測

電子業	機械工業	金屬材料
半導體	汽機車工業	複合材料
平面顯示器	航太工業	玻璃陶瓷材料
IC封裝	軍事工業	
連接器製造	造船鋼鐵業	農學研究
電機光纖	營建業	印刷影像
微機電產業	模具業	造紙業
SMT	射出業	紡織纖維
PCB		
TFT-LCD		

#### 科學鑑識 醫學用途 學術研究

刑事鑑識	雷射美容	研究單位
文件鑑識	牙醫檢視	學校教育
偽鈔鑑識	膚質檢視	數位教學
珠寶鑑定	毛髮檢視	
古物鑑識		

### DG-3x specifications

Image capture element	1/1.75 inch interlace scanning CCD (Aspect ratio 3:2, RGB original color filter square pixel)
Pixels	Total pixels approx. 2.3MP (1901 (H) x 1212 (V)) Effective pixels approx. 2.19MP (1816 (H) x 1208 (V))
Mount	Scalar DG mount (C-mount compatible with C-mount adapter attached)
Shutter speed	1/45-4 sec
Storage medium	CF memory card ● NORM mode : 1792 x 1184 pixels, approx. 500 kb ● FINE mode : 1792 x 1184 pixels, approx. 900 kb ● ZOOM mode : 896 x 596 pixels, approx. 500 kb
CF memory card Number of recordable images (* Number of images will depend on type of images captured.)	● NORM mode : approx. 638 images with 256 MB card ● FINE mode : approx. 283 images with 256 MB card ● ZOOM mode : approx. 638 images with 256 MB card
Monitor	3.5 inch 230,000 pixel TFT LCD (960 x 240 dots)
Video output	NTSC
VIDEO OUT terminal	3.5 mm monaural minijack (LCD monitor side)
REMOTE terminal	2.5 mm stereo minijack (doubles as external flash synch)
DC IN terminal	EIAJ standard type-2 DC jack (center plus)
Light switch	Light A, light B interchangeable (for lenses with built-in light sources)
Output voltage	5 V, maximum output current 250 mA
Input voltage	6.0 V DC $\pm 5\%$ , 1 A; battery operation : 6.0-7.2 V DC $\pm 5\%$
Power consumption	Approx. 6 W (microscope only)
Battery running time	Consecutive monitor use : 1 to 1.5 hrs. (depends on user settings) Consecutive recording : 1 hr (depends on user settings)
LED for power check	Power on...green LED on Low battery...red LED on Power off...both LEDs off
Mass	Approx. 370 g (microscope only) Approx. 490 g (with batteries and CF card)
External dimensions	98 x 201.5 x 68 mm
Installation screw	Camera screw
Operating environment	0 to 40°C
Storage environment	-10 to 55°C
Operating and storage humidity	30-85% (no condensation)

<http://www.myguard.com>

**MYGUARD**  
www.myguard.com

遠京企業股份有限公司  
MYGUARD CO., LTD.

TEL: +886-3-327-0080

FAX: +886-3-327-0082

E-Mail: info@myguard.com